

東京さんぽ遠足

～世界を感じる旅～

2021.9.12

詳細

- 行き先：国立競技場周辺
- 時間：7:00～14:00
- 集合：K&R 広尾教室
- 解散：神宮球場正面入り口
- 服装：こひつじかいTシャツ、マスク
- 参加費：15400円

持ち物

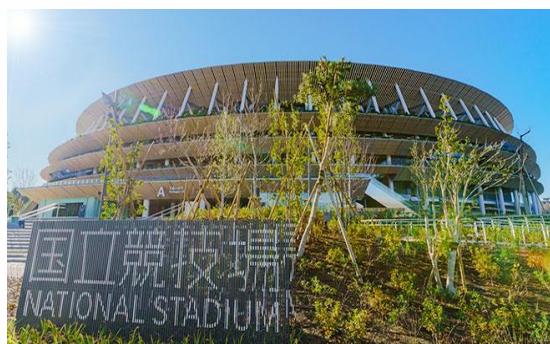
- ポンキー
- お弁当
- 水筒
- ハンカチ・ティッシュ
- ビニール袋
- お菓子
- 着替え一式
- マスクケース(予備マスクを入れる)

※天候等の理由で行き先が変更になる場合がございます。

※汚れてもよい服装でご参加ください。

※当日朝は必ず検温をしてください。

※集合時の検温で37.5℃以上の場合はご参加いただけない場合がございます。



タイムスケジュール

7:00 集合

9:00 競技場周辺散策、お絵描き

11:30 お弁当

東京探検、お絵描き

14:00 解散

参加申し込みは電話(03-3441-5200)もしくはインターネットにて受け付けております。

ご質問等も受け付けておりますのでお気軽にご連絡ください。

[>インターネットからのお申し込みはこちら<](#)

